

ELVOST

projekty elektro
návrhy a dodávky
osvětlení

nám Krále Jiřího 8, Cheb
www.elvost.cz
IČO:46862579
e-mail: elvost@seznam.cz

Paré:

Projektant: Ing. Jiří Voráč	Zodpovědný projektant: Ing. Jiří Stehlík	Číslo zakázky: 240706
Stavebník: Střední zdravotnická škola a vyšší odborná škola Cheb, p.o.		Datum: 07/2024
Kraj: Karlovarský	Obec: Cheb	Měřítko: -
Akce: Nové učebny a vstup Střední zdravotnické školy a VOŠ Cheb		Stupeň: DPS
Část: D.1.e Silnoproudá elektrotechnika		Číslo výkresu: D.1.e.9.2
Obsah: Rozvaděč RH		

Technické informace:

Název rozvaděče: RH

Systém napětí - příводы:

3/PEN, AC, 230/400V, 50Hz, TN-C

Systém napětí - vývody:

3/PEN, AC, 230/400V, 50Hz, TN-C

3/N/PE, AC, 230/400V, 50Hz, TN-S

Jmenovitý proud: 125A

Ochrana před nebezpečným dotýkovým napětím:

automatickým odpojením od zdroje dle ČSN EN 61140 ed. 3

Typ provedení:

EATON, typ BF-U-6/144-C, rozvaděč oceloplechový pod omítku

Krytí: IP30

Systém přívodů a vývodů: spodem/horem

Rozměry:

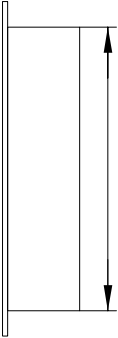
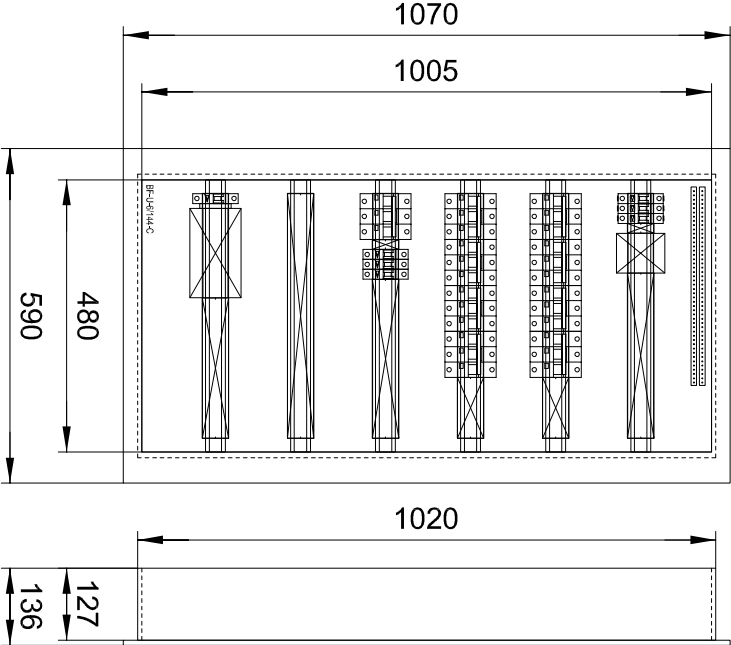
rozvaděč: ŠxVxH 590x1070x136 mm

nika: ŠxVxH 500x1020x127 mm

Barva: RAL 9016 (bílá)

Poznámky:

- Stávající vývody se předpokládají v soustavě TN-C. Před zahájením prací budou prověřeny průřezy stávajících kabelů a v případě potřeby bude upravena dimenze nového jištění. Označení stávajících okruhů bylo převzato ze stávajícího rozvaděče. V případě, že nebudou stávající okruhy napájet přilehlé nerekonstruované prostory, bude je možné zrušit.
- Sběrnice pro řídicí jednotky nouzového osvětlení musí mít liniové propojení, kdy dvě jednotky jsou jako koncové a ostatní jsou průběžné. Odbočka od hlavní linie nesmí být delší než 3 metry a každá taková odbočka smí vést pouze k jedné jednotce.
- Navržené schéma zapojení bude v případě potřeby upraveno dle stávajícího zapojení.



ELVOST

AKCE:

Nové učebny a vstup, SZŠ a VOŠ Cheb

VÝKRES:

Rozvaděč RH

nám. Krále Jiřího z Poděbrad 509/8, 350 02 Cheb
email: elvost@seznam.cz
www.elvost.cz

Vypracoval: Ing. Jiří Voráč

Stupeň: DPS

Datum zpracování:

07/2024

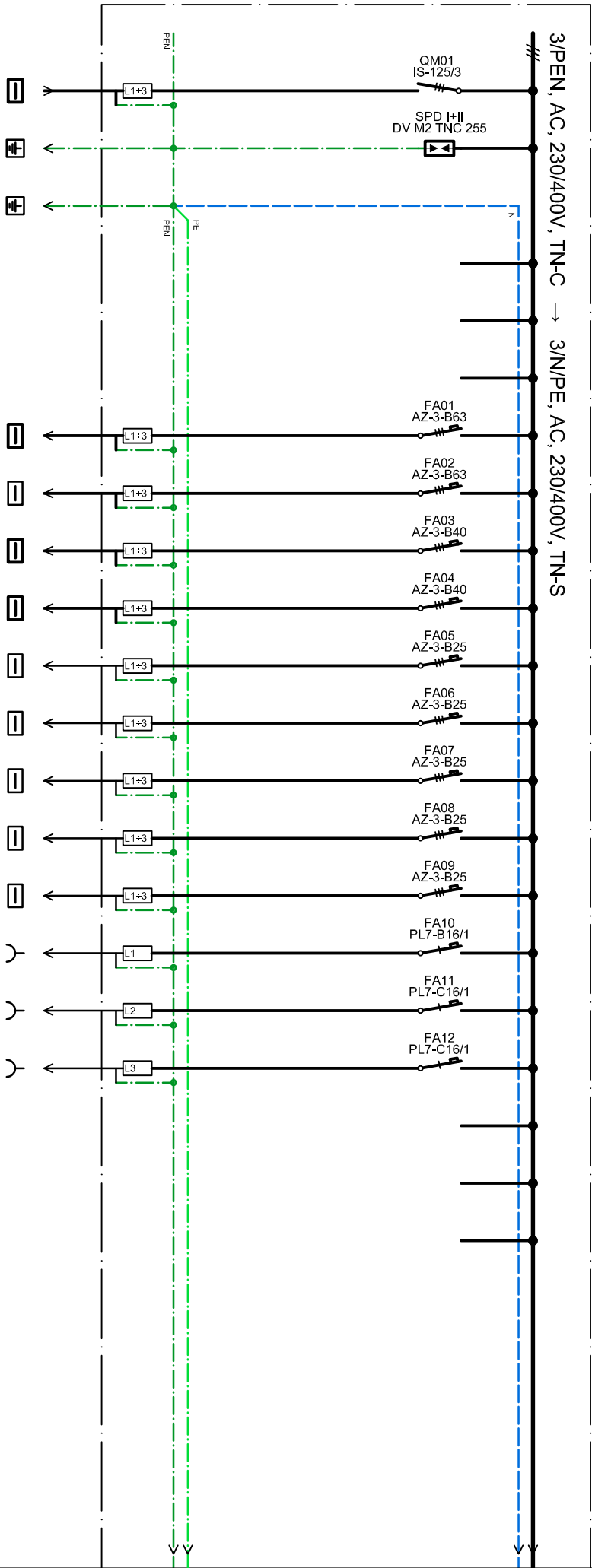
List č.: 2

Počet listů: 4

Datum změny:

-

D.1.e.9.2



číslo odvodu	1	2	3	4	5	6	7	8	9	10	11	12	13	14	15	16	17	18	19	20	21
typ kabelu	PRAFIASafe X 4x16-LJ B2,as11a1	H07V-R 50 ZZ	H07V-R 50 ZZ	-	-	-	PRAFIASafe X 4x25-LJ B2,as11a1	PRAFIASafe X 4x16-LJ B2,as11a1	PRAFIASafe X 4x16-LJ B2,as11a1	PRAFIASafe X 4x16-LJ B2,as11a1	stávející	stávející	stávející	stávející	stávející	stávející	stávející	stávející	-	-	-
místnost	-	-	-	-	-	-	121 (1.NP)	019 (1.PP)	015 (1.PP)	217 (2.NP)	1.NP	2.NP	3.NP	4.NP	4.NP	die stáv. stavu 134	die stáv. stavu 134	die stáv. stavu 134	-	-	-
určení	přívod z RE	MET	MET	-	-	-	rozvaděč R5	stávející rozvaděč RK	rozvaděč R0B	rozvaděč R2	stávející rozvaděč R1	stávející rozvaděč R2	stávející rozvaděč R3	stávející rozvaděč R4	stávející rozvaděč R1/2	-	PC	PC	-	-	-

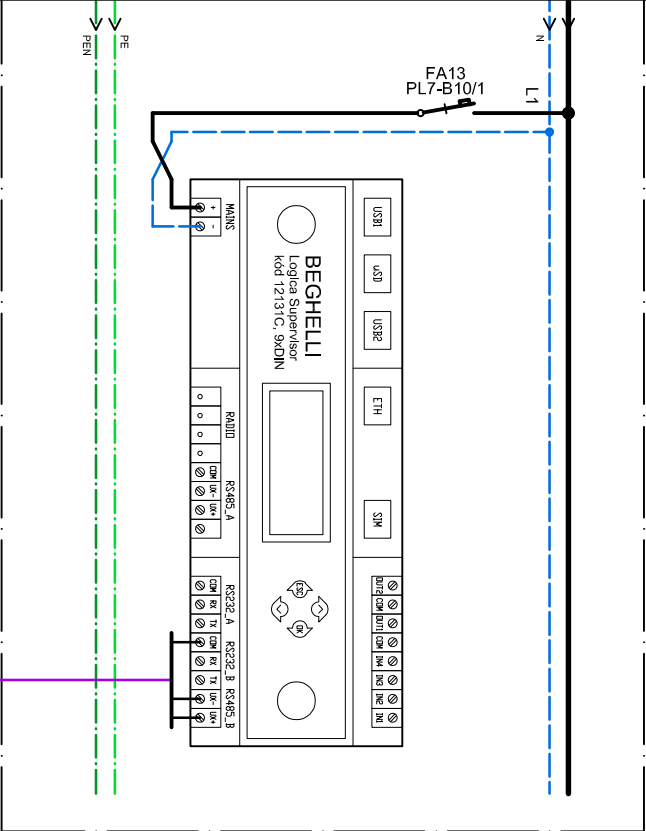
ELVOST

nám. Krále Jiřího z Poděbrad 509/8, 350 02 Cheb
email: elvost@seznam.cz
www.elvost.cz

AKCE: Nové učebny a vstup, SZŠ a VOŠ Cheb
VÝKRES: Rozvaděč RH

Vypracovali: Ing. Jiří Voráč		List č.: 3
Stupeň: DPS		Počet listů: 4
Datum zpracování: 07/2024	Datum změny: -	D.1.e.9.2

D.1.e.9.2



22		23
PRAFaSafe X 2x1,50 B2,standard		PRAFaCom F 2x2x0,8 B2,standard
-		-
napojení centrální řídící jednotky nouzového osvětlení		sběrnice řídicích jednotek nouzového osvětlení do ROB

ELVOST		AKCE: Nové učebny a vstup, SZŠ a VOŠ Cheb	
nám. Krále Jiřího z Poděbrad 509/8, 350 02 Cheb email: elvost@seznam.cz www.elvost.cz		VÝKRES: Rozvaděč RH	
		Vypracoval: Ing. Jiří Voráč	List č.: 4
		Stupeň: DPS	Počet listů: 4
		Datum zpracování: 07/2024	Datum změny: -
			D.1.e.9.2